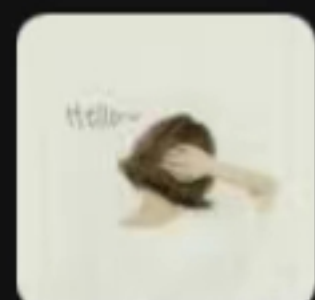


联想售后处理主管



8月12日 上午09:20



您好，我是联想售后处理主管，之前和您沟通过个人云的问题

以上是打招呼的内容

8月12日 上午10:25

你已添加了huqq⁶⁶⁶🍉🍉，现在可以开始聊天了。

8月24日 上午09:51

已取消 📞



朋友使用的铃声 Let It Go - Idina Menzel

53" 🎧



39" 🎧



52" 🎧



12" 🎧



8月24日 上午09:58

53" 🎧



好的 我问下技术



< 联想售后处理主管 ...



好的 我问下技术

32" (audio icon)

54" (audio icon)

29" (audio icon)

21" (audio icon)

8月24日 上午10:06

42" (audio icon)

8月24日 下午17:17

? (audio icon)

8月25日 晚上22:31

16" (audio icon)

8月25日 晚上22:36



13" (audio icon)

8月26日 晚上21:34



您好，还没有回复，明天我再问下

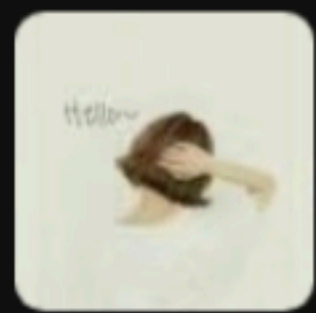


Input field for text or voice recording



< 联想售后处理主管 ...

8月26日 晚上21:34



您好，还没有回复，明天我再问下

8月26日 晚上22:15

好的



8月29日 上午10:22

11"



7"



8月29日 上午10:56

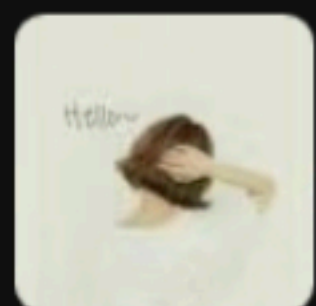
已取消 ☎



8月29日 上午10:56

朋友使用的铃声 你的眼神 - 胜屿

4009908888 目前拨打是空号



您好 在开会 稍等下

8月29日 下午16:25

可以联系了吗



8月29日 下午16:30



联想售后处理主管

您在开会 稍等下

8月29日 下午16:25

可以联系了吗

8月29日 下午16:30

对方无应答 📞

8月29日 下午16:33

已取消 📞

8月29日 下午16:57

对方无应答 📞

想说****真的好难

8月29日 下午17:07

不好意思 刚在没在工位上

您说的人脸识别问题是 X1 发生的 还是 T2 发生的

10" 📞

23" 📞



联想售后处理主管

已取消

8月29日 下午16:57

对方无应答

想说****真的好难

8月29日 下午17:07

不好意思 刚在没在工位上

您说的人脸识别问题是 X1 发生的还是 T2 发生的

10"

23"

4"

8月29日 下午17:26

x1 目前打开相册提示数据库打开失败，搜索文件提示打开数据库失败。

已经做的操作是 第一重置了 X1 设备，重新考入了数据。这些是按照前期客服给的建议做的。



联想售后处理主管



您好，还没有回复，明天我再问下

8月26日 晚上22:15

好的



8月29日 上午10:22

11"



7"



8月29日 上午10:56

已取消



朋友使用的铃声 你的眼神 - 胜屿

4009908888 目前拨打是空号



您好 在开会 稍等下

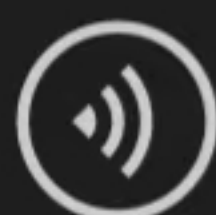
8月29日 下午16:25

可以联系了吗




8月29日 下午16:30

对方无应答



< 联想售后处理主管

23" 🔊 


4" 🔊 

8月29日 下午17:26

x1 目前打开相册提示数据库打开失败，搜索文件提示打开数据库失败。

已经做的操作是 第一重置了X1 设备，重新考入了数据。这些是按照前期客服给的建议做的。

凌晨12:00


..... 



 |  



1 2 3 4 5 6 7 8 9 0

- / : ; () _ @ " "

更多 ... ~ \ ? ! . 

返回 ,  °  换行